

CAPTIV L2100 インストール・マニュアル



2016年6月吉日 株式会社クレアクト・インターナショナル

L2100 同梱物

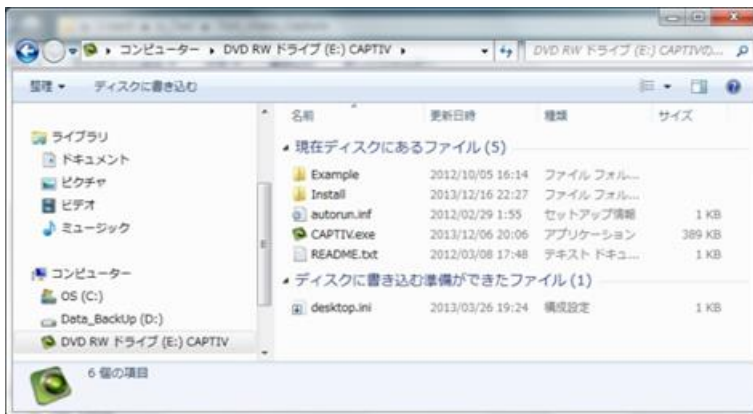
CAPTIV ソフトウェアは、ライセンスにより、USB ドングルをパソコンへ挿してご使用頂くタイプと、キーコードによるアクティベーションを行うタイプがあります。それらにより同梱物が異なります。

- USB ドングル・タイプ
 - ✓ ハードウェア・ガードキー (USB ドングル)
 - ✓ CAPTIV CD-ROM
- キーコード・タイプ
 - ✓ CAPTIV CD-ROM (のみ)

CAPTIV ソフトウェアをご使用になる場合も、タイプにより異なりますので、巻末の「ソフトウェアのアクティベーション」をご参照下さい。

ソフトウェアのインストール

1. CD-ROM ドライブに”CAPTIV”ディスクを挿入して下さい。
2. CD-ROM ドライブを起動すると”Setup – CAPTIV”ウィザードが立ち上がります。ウィザードが自動起動しない場合は、エクスプローラ等で CD-ROM ドライブのルート・フォルダ (図 2-1) を表示して”CAPTIV.exe”をダブルクリックするとウィザードが起動します。(図 2-2 ご参照) そして「Next」ボタンをクリックします。

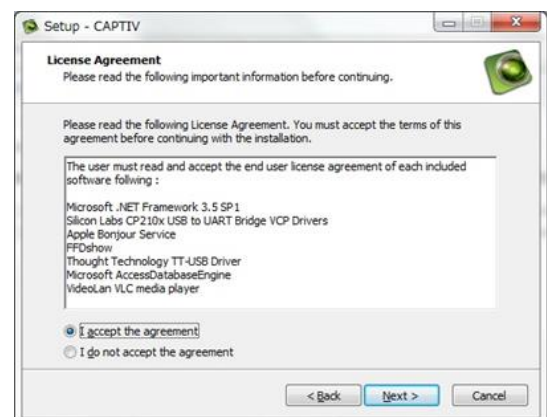


[図 2-1. CD-ROM ルートフォルダ]



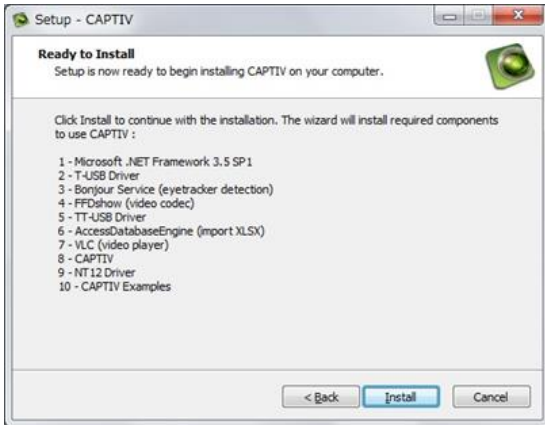
[図 2-2. CAPTIV ウィザード]

3. 次に使用許諾”Licese Agreement”画面に移りますので、「I accept the agreement」を選択して「Next」ボタンをクリックします。(図 3 ご参照)

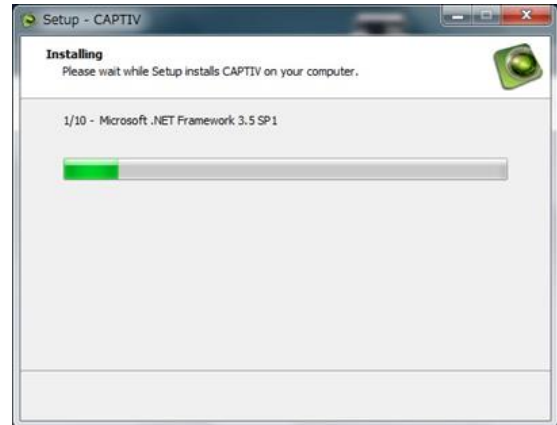


[図 3. ライセンス]

4. そして”Ready to Install”画面に移りますので、そのまま「Next」ボタンをクリックします。
(図4ご参照)
*インストールされるコンポーネントが表示されますが、取捨選択など出来ません。
5. すると”Installing”画面に移り、ソフトウェアのインストールが始まります。暫くお待ちください。
(図5ご参照)
6. 暫くすると、セットアップが完了した旨のメッセージが表示されますので「Finish」をクリックします。(図6ご参照)



[図4. コンポーネント表示]



[図5. インストール進行中]



[図6. フィニッシュ]



[図7. ショートカットアイコン]

以上でインストールは完了です。

デスクトップ画面に CAPTIV ショートカットが作成されて居ます。(図7ご参照)

ソフトウェアのアクティベーション

CAPTIV ソフトウェアをご使用になる場合、ライセンスにより認証方法が異なります。

- USB ドングル・タイプは、ハードウェア・ガードキーをパソコンに挿して頂き、ソフトウェアを起動（アイコンのクリック等）して頂ければ、運用可能です。キーコード等は不要です。
- キーコード・タイプは、一度「License Activation Code」で認証して頂ければ、次回からソフトウェアを起動（アイコンのクリック等）するだけで運用可能です。

まずはソフトウェアを起動（アイコンのクリック等）して頂くと「Licese Manager」ダイアログが立ち上がりますので、所定のテキスト・ボックスへ TEA 社から発行されたコードを書き込み「OK(Validate)」ボタンをクリックして頂ければ、以降はアイコンのクリックで運用可能です。

以上