

# Tactilus®

## シート圧力分布計測システム



タクティラスシートセンサーは、人と座面間の圧力の分布と大きさを評価するための、この分野で最も科学的に洗練され、かつユーザーフレンドリーな製品です。椅子の設計、車椅子のフィッティング、潰瘍予防、乗馬や自転車のサドルのフィッティングなどを標準の用として広くご活用頂いております。

### 概要

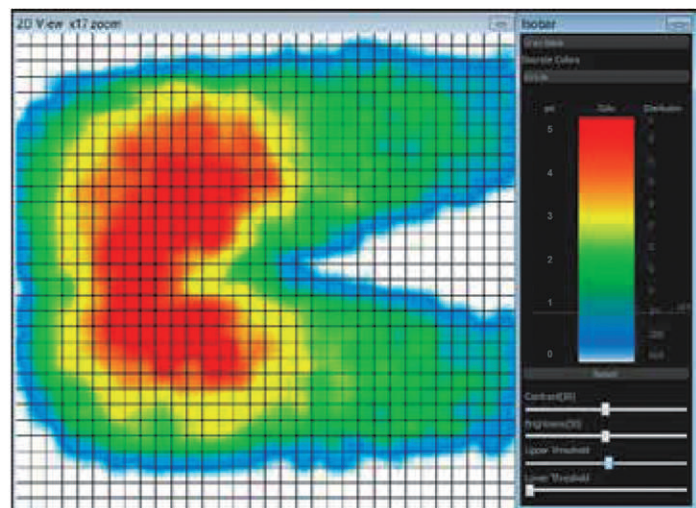
Tactilusシートセンサーは、人と座面間の圧力分布をリアルタイムで可視化します。ヒューマンファクターエンジニアリングを新たな段階に引き上げたTactilusシートセンサーは、座面、背もたれ、ヘッドレストの圧力の大きさを同時に取得、可視化することができます。

Tactilusシートセンサーは、取得したデータをパワフルなWindows版ソフトウェアに取り込み、圧力分布図から詳細な統計分析まで行うことができます。座面の設計では、素材の位置、密度、適合性が重要です。

Tactilusシートセンサーは、必要な試験回数を大幅に減らすだけでなく、人間工学に基づいたフィット感を追求するための画期的な設計支援ツールともいえます。

SPI (Sensor Product Inc. (米)、Sensor Product International (伊)) は、個々のユーザと緊密に連携し、特定のニーズに合わせてシステムをカスタマイズすることも可能です。

WiFi 内蔵



可視化された圧力分布図 (シート上に人が座る)



Tactilusシートセンサーは、体表にフィットするように伸縮します。



### 仕様

|            |                                   |
|------------|-----------------------------------|
| センサ形式      | ピエゾ抵抗式                            |
| 圧力レンジ      | 0-0.35kg/cm <sup>2</sup> (0-5psi) |
| センサグリッド    | 32 x 32                           |
| センシングポイント数 | 1024個                             |
| センシングエリア   | 46.5cm x 46.5cm (18.3" x 18.3")   |
| サンプリングレート  | 50Hz(USB)、10Hz(Wi-Fi)             |
| 空間分解能      | 1.5cm (0.59in.)以下                 |
| 厚さ         | 2.5mm (0.098in.)                  |
| 精度         | ±10%                              |
| 通信距離       | 20m(66') Wi-Fi時                   |
| 接続形式       | USBケーブルもしくはWi-Fi                  |

Tactilusシートセンサーは、ピエゾ抵抗の原理で動作するマトリック形状の触覚シートセンサーです。小さなセンシングセルがセンサーの表面全体を覆っているため、接触領域のどのポイントでも離散的なスポット圧力分析が可能です。SPI社の目的は、ユーザのニーズにあったものを的確に提供することです。そのために、私たちが設計するものはすべて、お客様独自の状況に合わせて完全にカスタマイズすることができます。

株式会社クレアクト

〒141-0022  
東京都品川区東五反田1-8-13 五反田増島ビル4階  
☎ 03-3442-5401 ✉ info@creact.co.jp

Creact