



e-skin MEVA

カメラなし3Dモーションキャプチャーシステム

e-skin MEVA

カメラ不要の「e-skin MEVA(イースキンミーバ)」は、着用からわずか30秒で計測が開始できる簡便なモーションキャプチャーシステムです。

専門知識は不要で、モーションを3Dアニメーション化し、関節の角度をリアルタイムでモニタリングします。

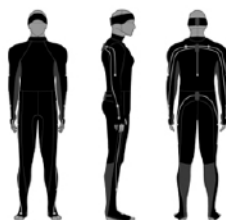
また、Xenoma社が開発したスマートアパレル「e-skin」を採用している為、被験者の動きを阻害せず、自然な動きを捉えます。

リハビリテーションやバイオメカニクス、老年学、スポーツ分野、歩行病理学など、幅広い分野でお使い頂ける高性能のモーションキャプチャーです。



Full body MEVA
beta version

e-skin MEVA: A Magnetometer free full body
wireless motion capture system



特徴

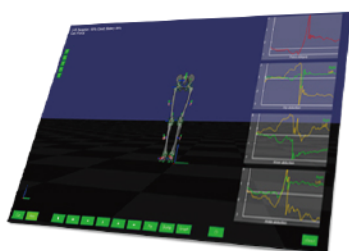
- ✓ 専門知識不要!30秒未満でセットアップ完了
- ✓ スマートアパレル「e-skin」を使い、着心地の良い自然な計測が可能
- ✓ 地磁気フリー(6軸モード)を搭載。
外部環境に影響されることなく、どこでもモーションキャプチャが可能
- ✓ モーションの3Dアニメーション化、関節の角度をリアルタイムでモニタリング
- ✓ 多彩なデータ出力フォーマット(BVH、CSV、SBC)

MEVA アプリケーションによるアウトプット



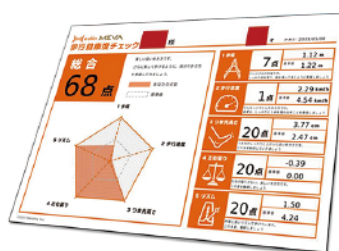
専用のMEVAアプリケーションでは、計測データの各種視覚化表示に加えて、汎用形式でのデータエクスポート機能を備えますので、サードパーティ製の解析ソフトウェアとの連携も非常に簡便です。

e-skin MEVA application(ソフトウェア)



- ・リアルタイムアニメーションの描画
- ・各関節角度のグラフ描画
- ・データ記録機能

e-skin LETS WALK (アプリケーション)



e-skin MEVA から計測される CSV ファイルを入力とし、解析結果を出力。評価シートには実測値とスコア(各20点満点、合計100点)、簡易アドバイスが表示されます。
※60歳以上の平均データと比較したスコア

次世代スマートアパレル

e-skin



e-skinとは

Xenoma社が開発した「e-skin」は、身体の動きをセンシングする機能を備えた次世代のスマートアパレルです。センサーや配線はすべて伸縮性があり、高い引張耐久性と洗濯適性を備えています。

普通の服と同じ着心地の為、リハビリテーションから高齢者ケア、スポーツやフィットネス、歩行病理学など、幅広い分野でお使いいただけます。

また衛生面も考慮し、ズボンの上から履いて計測する事もできます。



項目	スペック
計測	慣性センサー方式(カメラ不要) ・6軸モード(推奨): 3軸加速度+3軸ジャイロ ・9軸モード: 3軸加速度+3軸ジャイロ+3軸地磁気 フレームレート: 100 fps
出力	以下の全ての計算結果と生データ(CSV形式) ・全セグメントの位置と姿勢(クォータニオン) ・関節角度 ・モデル: Plug-in-Gate, Biomech, Rizzoli 他 ・加速度, ジャイロ, 地磁気生データ BVH形式
センサー仕様	加速度 [レンジ] ±30 G (手・前腕・足先・ひざ下)・16 G (それ以外) [分解能] 16 bit ジャイロ: [レンジ] ±4000 dpg (手・前腕・足先・ひざ下)・±2000 dps (それ以外) [分解能] 16 bit
サイズ	S,M,L
Hub	サイズ・重量: 73.5 x 38.95 x 12.15mm / 25g バッテリー: リチウムポリマー電池(寿命: 4時間) 充電方式: USB-C (充電時間: 1時間)

項目	同梱品(FB: 全身版/LB: 下半身版)
装着用	1ch ヘッドバンド(FB) 10ch シャツ(FB) 7ch パンツ(FB・LB) Hub 3個(FB) Hub 1個(LB)
計測用	専用PC (FB・LB) e-skin MEVAソフトウェア(FB・LB)
付属品	e-skin MEVAセンサー較正用ソフトウェア(FB・LB) PC用バッテリーケーブル(FB・LB) Hub充電用USBケーブル(FB・LB) 専用キャリーバッグ(FB・LB)
オプション	Trigger Box (同期信号出力装置・外部計測器との連携に利用) MEVA Gait (歩行解析アプリケーション) Streaming SDK (2次開発可能なSDK)

Creect

株式会社クレアクト

〒141-0022

東京都品川区東五反田1-8-13 五反田増島ビル4階

☎ 03-3442-5401 ✉ info@creect.co.jp

