

Eyeコール取扱説明書

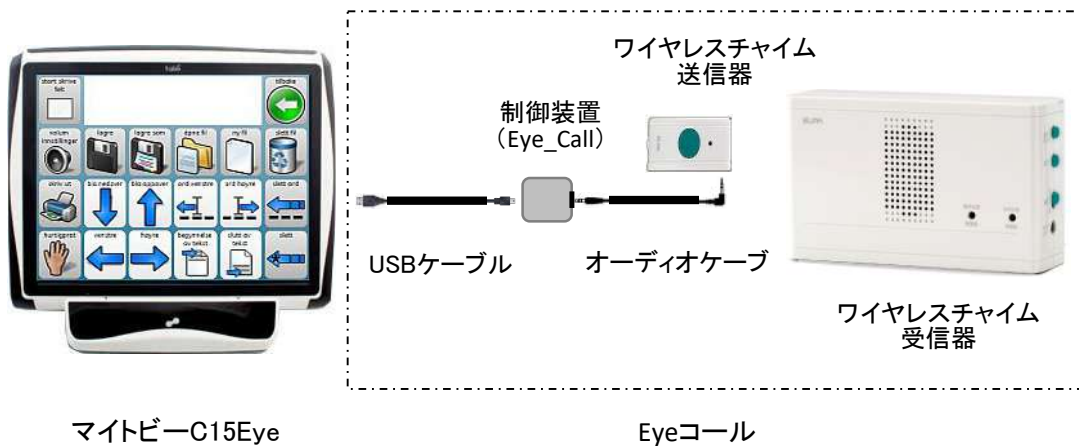
1. 概要

Eyeコールはマイトビーやパソコン等からワイヤレスチャイムを使用して、離れた場所にいる方へお知らせ・呼び出しなどを行なう商品です。(※1)
コントロールソフトを使用して、視線入力・スキャン・マウス操作などで呼び出しが出来ます。
ワイヤレスで電池駆動ですので、設置が容易に行なえます。(※2)

【ご注意】

- ※1 生命にかかわる緊急呼び出し(ナースコールの代用など)の用途にはご使用いただけません。
- ※2 設置場所によって電波が届かなかつたり、弱まったり、他の機器に影響を与える場合があります。その場合は場所を変えて設置し、動作確認を行ってください。

2. 接続図

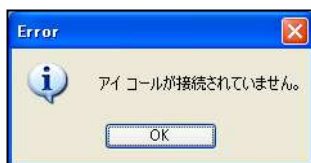


3. 設定及び使用方法

- 1) 付属のコントロールソフト『Eye_Call_V1.exe』を任意のフォルダーに保存(コピー)します。
※推奨: マイドキュメントに「Eyeコール」のフォルダを新規に作成し、その中に保存します。
コントロールソフト『Eye_Call_V1.exe』のショートカットをデスクトップに作成します。
- 2) 上記の接続図に従いEyeコールをマイトビーC15Eye(パソコン)のUSBコネクタに接続します。
自動で機器のドライバーがインストールされます。
- 3) コントロールソフト『Eye_Call_V1.exe』のアイコンをダブルクリックするとチャイムが鳴ります。

※チャイムが鳴らない場合、または下図のエラーメッセージが表示された場合は、接続図に従いケーブル等の接続とワイヤレスチャイム受信機の電源スイッチ、送信機及び受信機の電池切れ等を確認してください。(受信機の電池交換お知らせランプを確認)

注) トビー・コミュニケーターソフトからチャイムを鳴らす場合、指定したアドレスに日本語が含まれているとまれにチャイムが鳴らない事があります。その場合はコントロールソフトの保存先をアドレスに日本語が含まれないフォルダに変更してください。



- ※ ワイヤレスチャイムの設定及び使用方法は機器付属の取扱説明書をご参照下さい。
音量(4段階)・報知音(8種類)が設定できます。

4. トビー・コミュニケーターのページセットへのボタン追加方法

現在使用中のページセットへ『Eyeコール』ボタンを追加する方法を説明します。
参考例としてSonoKeyのページセットにボタンを追加します。以下を参考にして任意のページセットに追加してください。

- 1) SonoKeyのページセットを起動させます。



- 2) 編集画面へ移行します。



- 3) 『Eyeコール』ボタンを挿入する為のスペースを空けます。
『一時停止』のボタンを小さくしてスペースを開けます。



- 4) 『ブザーを鳴らす』ボタンをコピーし、空いたスペースに貼り付けます。



- 5) 貼り付けたボタンの名前と画像を変更します。
下図は名前を「Eyeコール(呼び出し)」、画像はワイヤレスチャイムの画像を挿入しました。





画像の挿入ボタンをクリックすると左図の画像検索ウィンドウが表示されますので、検索してお好みの画像を挿入してください。

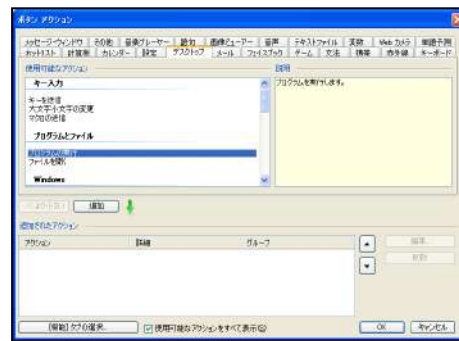
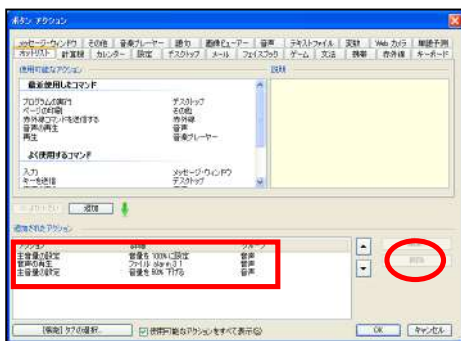


テキストや画像の挿入・編集は左図のボタンをクリックして行ないます。

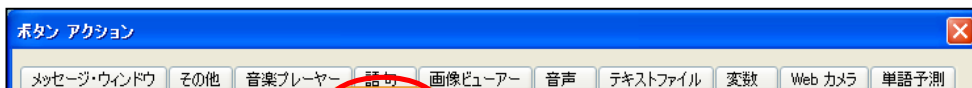
- 6) ボタンを選択した状態で、ボタンアクションウィンドウを開きます。ツールバーの「ボタン」を押し、「ボタンアクション」を選択します。

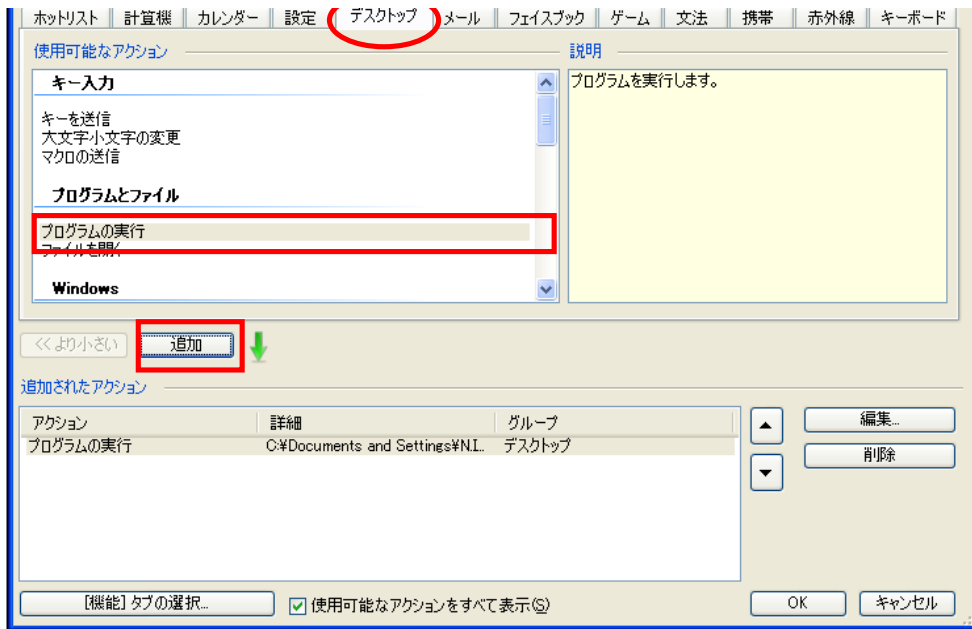


- 7) 『ブザーを鳴らす』ボタンをコピーして作成したので、アクションを全て削除します。アクションを選択し、削除ボタンを押します。

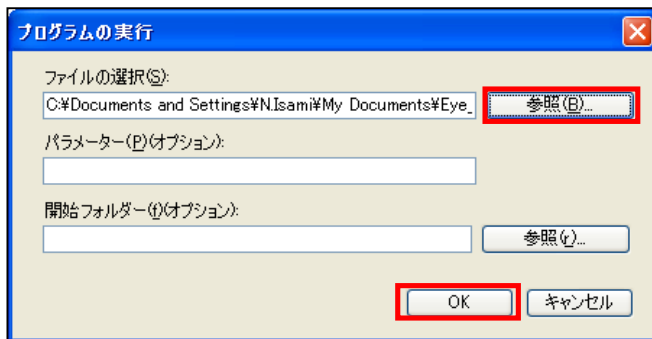


- 8) ボタンアクションウィンドウの「デスクトップ」タグを開き、「プログラムの実行」を選択し、「追加」ボタンをクリックします。





- 9) 「プログラムの実行」ウィンドウが表示されますので、「ファイルの選択」の「参照ボタン」を押し、コントロールソフト『Eye_Call_V1.exe』を指定します。
3-1)で保存した場所を指定し、『Eye_Call_V1.exe』を選択し、開くボタンをクリックします。
OKボタンをクリックして、ボタンアクションを終了します。



- 10) ツールバーの「ファイル」を選択し、「名前をつけて保存」をクリックします。
任意の名前をつけて、「マイページ」フォルダ内に保存します。



- 11) ツールバーの「実行画面」ボタンをクリックします。





12) Eyeコールを接続して追加した「Eyeコール」ボタンをクリックし、チャイムが鳴ることを確認します。



以上で『Eyeコール』ボタンを追加する作業は終了です。
作成した『Eyeコール』ボタンをコピーして、他のページセットに貼り付けることも可能です。

ご不明な点がございましたら、弊社サポートまでご連絡下さい。

株式会社クレアクトTobii社アシスティブ製品 総輸入販売元
〒141-0022東京都品川区東五反田1-8-13 五反田増島ビル4階
TEL: 03-3442-5401 /FAX: 03-3442-5402